

Memoria

del

Establecimiento de Baños sulfurosos de Archaaleta

Estos baños abiertos al público hace veintiseis años cuyo médico director nombrado de Real orden es Don Rafael Priñosa, están situados en el pintoresco y salubre valle de Leniz en la provincia de Guipuzcoa próximamente ochenta y cuatro kilómetros de su capital y treinta de la de Alava; desde este punto y de la Estación de Zumarraga equidistantes del Establecimiento, hay omnibus diarios por un precio módico.

Este edificio lo forman dos cuerpos, el uno destinado a fonda, y el otro para tomar baños, unidos ambos por una galería de cristales (número veinticinco del plano que se acompaña) con el objeto de que los banistas puedan trasladarse de uno a otro local sin exponerse a la acción del aire libre. El edificio destinado a baños (número dos) es de forma elíptica, tiene una espaciosa sala de descanso y catorce gabinetes ó cuartos estucados y alfombrados en cada uno de los que hay una pila de mármol, dos de estas tienen aparatos de chorro

S



de diferentes formas, de caño y de regadera, de manga y de
metales, dispuestos de modo que pueden colocarse á mas ó me-
nos altura y con mas ó menos cantidad de agua, segun la
necesidad lo exija; hay además otros baños de zinc con
el objeto de poderlos trasladar á las habitaciones de los en-
fermos, caso necesario. Contiguo á uno de los extremos de este
edificio, está el abundante y acreditado manantial de la
agua mineral cuya temperatura es de setenta y tres grados del
termómetro Reaumur y contiene la rigura de sales que ex-
presa el analisis que se acompaña; este manantial está den-
tro de un gabinete perfectamente dispuesto para tomar las
inhalaçiones, tiene dos pisos, el primero proximo al mismo
manantial para aspirar los gases en mas abundancia, y
el segundo mas distante, para que las inhalaçiones sean mas
ligeras; hay además otro gabinete dentro del edificio de baños
destinado á aspirar los gases que se desprenden de esta misma
agua cuando se calienta ó sea baño de vapor. Los enfer-
mos de la boca ó garganta, encontraran pulverizadores de á-
gua de distintas formas traídos de las mejores fábricas de Pa-
ris. Es propiedad del establecimiento, otro manantial fuera de
esta posesion de la misma clase de aguas pero no con tanta

Salen para aquellos enfermos á quienes el Director de la
propine. Además se encuentra por todas partes fuentes
abundantes de agua de hierro, por último, contiene este Edi-
ficio una capilla pública (número veintidós) con todo lo
necesario para celebrar los Oficios Divinos, que está á cargo
del Capellán del Establecimiento.

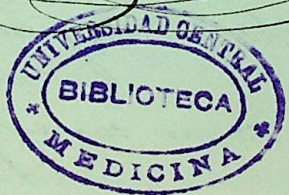
El otro cuerpo ó sea la Fonda, consta de cuatro pisos y un
salón de recreo (número veintiseis) paralelo con la galería, que
tiene la entrada por el piso primero; en los cuatro pisos hay
setenta y ocho habitaciones bien amuebladas y espaciosas, esas
independientes, y otras con puerta de comunicación para fa-
milias que venen vivir juntas; en las setenta y ocho habitacio-
nes pueden acomodarse con desahogo hasta cien personas.
En la planta baja de este edificio están los Comedores (nú-
mero catorce y quince) la Sala de Pillas (número veinte)
Dispensas (número diez y seis) Cocinas (número diez y siete,
diez y ocho y diez y nueve) Administración y ropería. Hay
además varias casas particulares dependencias de este Estable-
cimiento para los que quiten vivir con mayor independencia,
y otra fonda más pequeña dependiente también situada á
una distancia de doscientos cincuenta metros próximamente don-
de hay una Sala Hospital con su correspondiente número de

camas para los pobres como el reglamento ordena.

Tiene el Establecimiento un espacioso jardin que termina en un precioso bosque y sus alrededores estan llenos de pasajes con arbolado. La temperatura de este pais muy sano y lleno de vegetacion, es tan agradable, que rara vez marca el termometro mas de quince o veinte grados, ni menos de diez y ocho en la Estacion de banos. Los alimentos como frutas en abey, buenas carnes, leche, frutas y poca del golpe de Pirecaya distante solo cuarenta kilometros son inmejorables. Por ultimo los banistas pueden distraerse examinando algunas curiosidades que encierra el pais o visitando los Establecimientos de Santa e Iguala El Morro o las poblaciones de Vergara y Orate y el Santuario Monasterio de Loyola, para lo cual hay comodidad omnibus a precios equitativos

Archivos de Mayo 6 de 1865

El Propietario
Bernardo Legado



93-7-A=N.9

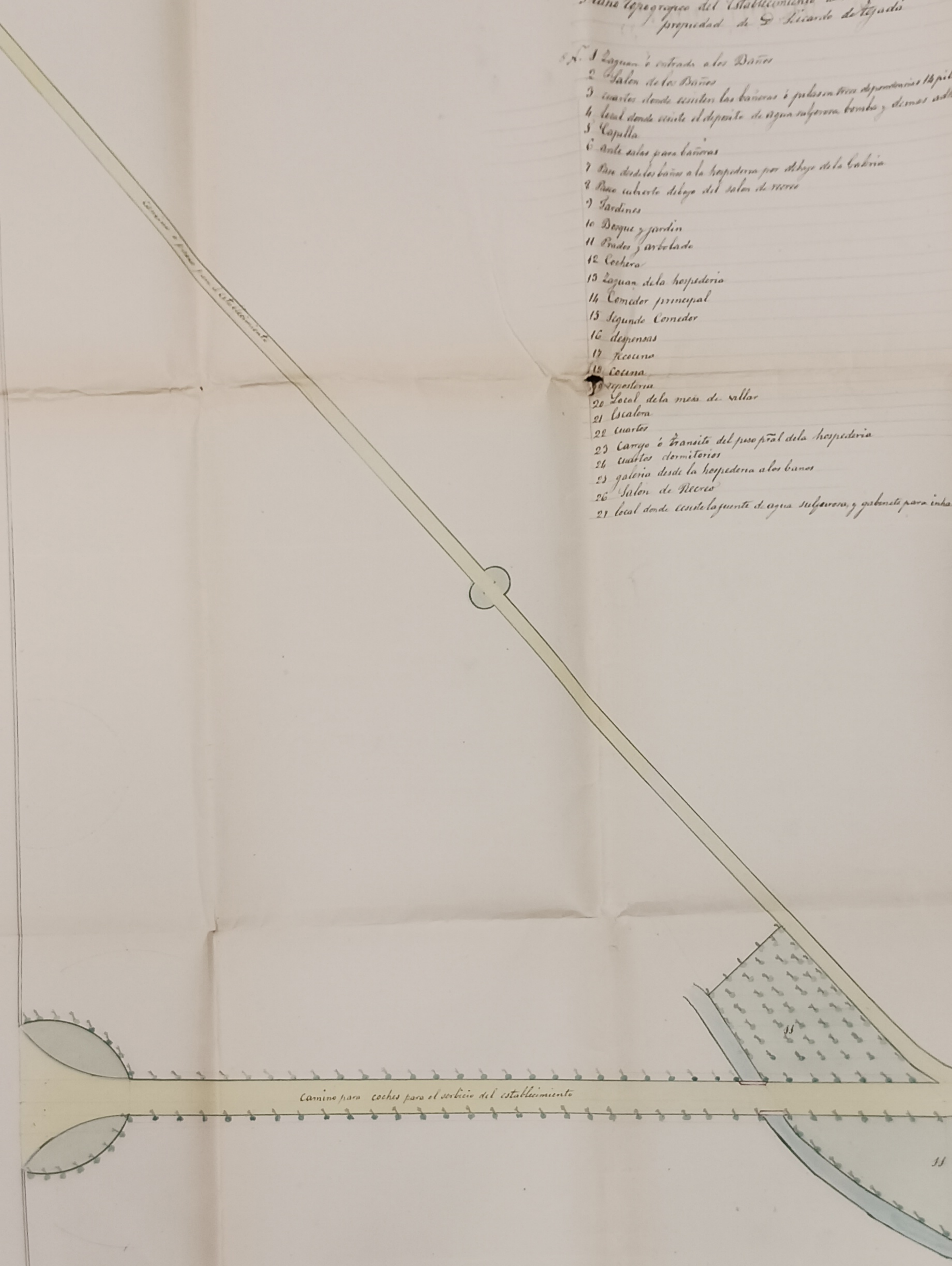
N. 28

491290 25

202

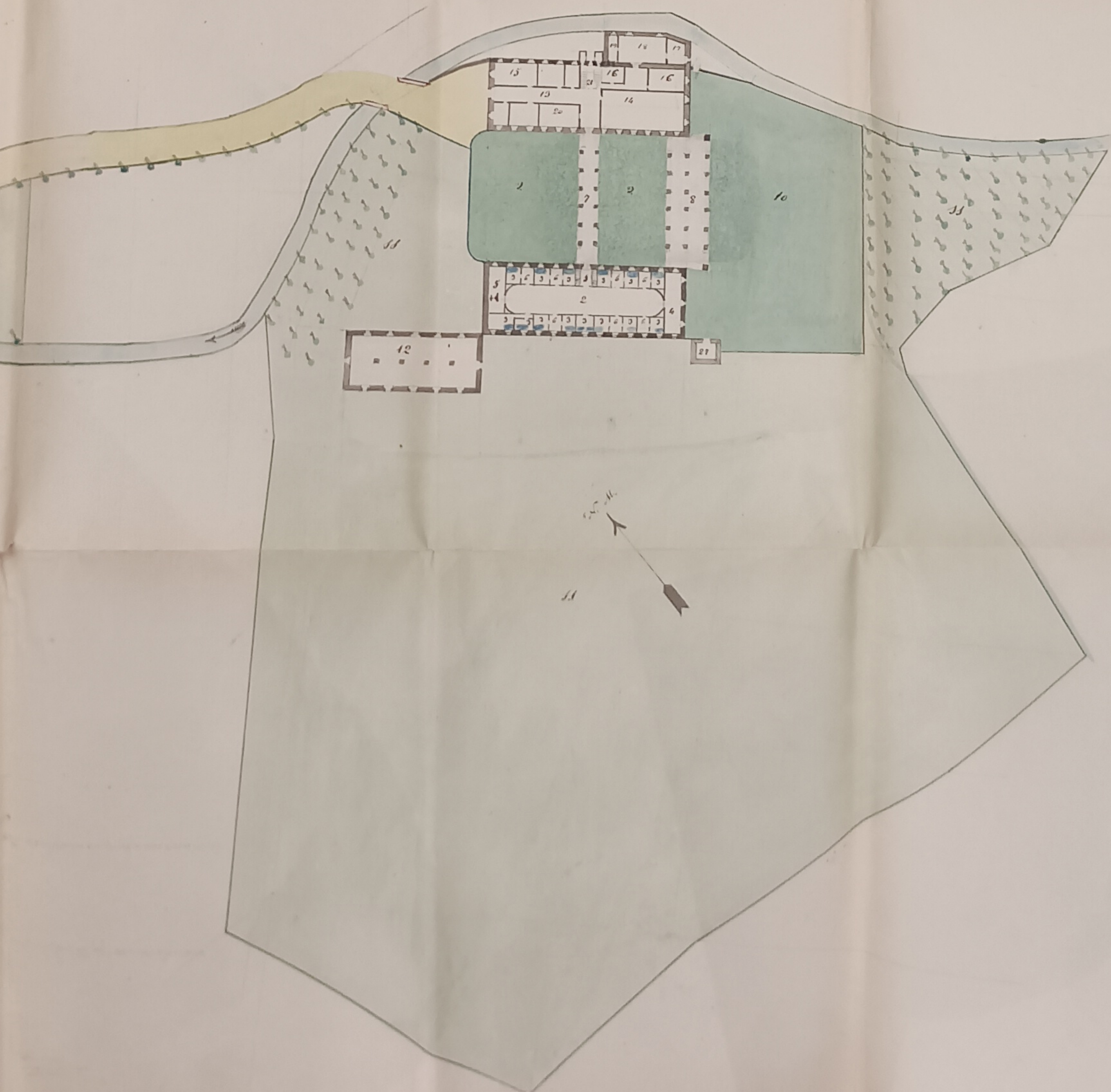
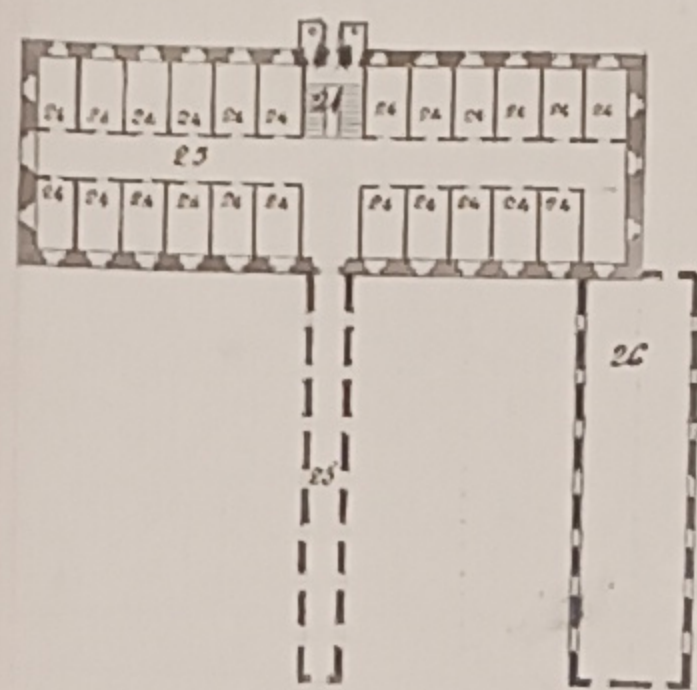
Plano topografico del Establecimiento de Baños sulfureos propiedad de S. Licante de Tegayada

1. Laguna o entrada a los Baños
2. Salon de los Baños
3. Cuartos donde existen las baneras y pulas en poca dependencia de la propiedad
4. Local donde existe el depósito de agua sulfurea bomba y demas adit.
5. Capilla
6. Ante salas para baneras
7. Sala desde los baños a la hospederia por debajo de la Cabina
8. Pase cubierto debajo del salon de recreo
9. Jardines
10. Deque y jardin
11. Prados y arbolado
12. Cochera
13. Laguna de la hospederia
14. Comedor principal
15. Segundo Comedor
16. Dispensas
17. Accesos
18. Cocina
19. Hospederia
20. Local de la mesa deollar
21. Escalera
22. Cuartos
23. Carrizo o tránsito del paso pñal de la hospederia
24. Cuartos dormitorios
25. galeria desde la hospederia a los banos
26. Salon de recreo
27. local donde existe la fuente de agua sulfurea y gabinete para inba



de Michaboleta con sus pertenencias

las y otros dependencias una plaza con agua dulce
dentro



Plano topografico del Establecimiento de Baños sulfurosos de Arcehaboleta con sus pertenencias
propiedad de D. Ricardo de Tejada

1. Laguna ó entrada a los Baños
2. Salon de los Baños
3. cuartos donde existen las bañeras ó pilas en trece dependencias 14 pilas y en otra dependencia una pila para agua dulce
4. local donde existe el deposito de agua sulfurosa, bomba y demas adherentes
5. Capilla
6. ante salas para bañeras
7. Paso desde los baños a la hospederia por debajo de la galeria
8. Pasco cubierto debajo del salon de recreo
9. Jardines
10. Bosque y jardin
11. Prados y arbolado
12. Cochera
13. Laguna de la hospederia
14. Comedor principal
15. Segundo Comedor
16. despensas
17. Recocina
18. Cocina
19. Reposteria
20. Local de la mesa de sillar
21. Escalera
22. cuartos
23. Carrizo ó transito del piso principal de la hospederia
24. cuartos dormitorios
25. galeria desde la hospederia a los baños
26. Salon de Recreo
27. local donde existe la fuente de agua sulfurosa, y gabinete para inhalacion

