

Exmo. Sr. Director G^{ral} de Beneficencia
y Sanidad.

De conformidad con la circular
que V. E. ha remitido y enterado de
todos los puntos que abraza, he
procurado adquirir todos los cono-
cimientos detallados del estableci-
miento balneario de Caldas de
Besaya de las Fontanas y Hospederias
que se relacionan con el y al mis-
mo tiempo, he hecho todo cuanto
en dicha circular se me orde-
naba.

Dios guarde á V. E. muchos
años.

Madrid 20 de Diciembre de
1879.

El Médico Director interino

Joaquín Corredor



Faint, illegible handwriting at the top of the page.

BIBLIOTECA U.C.M.



5307299396

X-53-235231-8

1.

Establecimiento Balneario de Caldas de Besaya p.^o de Santander.

Situadas las Caldas a los $43^{\circ} 18' 40''$ latitud N. y $0^{\circ} 25' 20''$ longitud E. del meridiano de Madrid de que distan 175 leguas, 34 de Santander, capital de la provincia, y de Correlavega cabeza de partida y 4 de Loraes a cuyo municipio corresponden. El sitio es bastante pintoresco y quebrado por las aguas regado por el río Besaya y rodeado de pueblos y valles que contribuyen a darle frescura y hacer uno de los sitios mas amenos y pintorescos de España. El clima es templado y un poco humedo la temperatura media en los meses de mas calor no excede de 20° y aunque llueve casi todos los dias no por eso perjudica la accion medicinal de las aguas.

Descripcion de la localidad

Este formado de 3 grupos de edificios, el 1.^o lo forma la llamada Hospederia

del Rio destinada a la clase menos acomodada, consta de sus habitaciones con camas y todo los utensilios necesarios bien ventiladas con buenas vistas comedones cocina gran para los que comen por su cuenta, y en la planta baja comunica con la Piscina o baño gran estanque de piedra de dimensiones suficientes para admitir 8 personas a la vez en el cual entra y sale el agua constantemente y tiene los aparatos necesarios para las aplicaciones de los baños, hay tambien una fuente para q' los enfermos beban el agua mineral la temperatura de este manantial no excede hoy de 32° es el baño q' por lo qual se aplica para los pobres de Solemnidad.

Sus precios de esta Hospederia son de 6 y 14 π y otros, son combencionales, porque los enfermos comen por su cuenta siendo el servicio con relacion al precio bastante regular.

En el 2^o grupo estan la casa Lonja y la Fonda del Casino y separadas por el camino las Cermas. La Lonja es un edificio que en los bajos tiene un almacen de comestibles bien surtido y en los altos numerosas habitaciones a modestos precios bien arregladas con sus comedones.

y cocinas. La fonda del Casino consta de tres pisos con corredores anchos, toda ella bien ventilada y alegre. In el bajo estan el comedor cocinas etc y en los altos habitaciones bien amuebladas en comunicacion interior muchas de ellas.

Es un hotel bonito y capaz de unas 80 personas: junto a el esta el Casino con un hermoso Salon de baile magnificamente decorado en este año y con un gran piano de cola y un armonium, ademas del Salon de baile hay otros dos de juegos y cafe con mesas de billar y tresillo. Separado por una puerta de comunicacion desde el Salon de baile esta el parque enajado de arboles donde se goza de una agradable sombra y frescura y donde se encuentran toda clase de juegos campestres arreglado todo este año y capaz de competir con los mejores del extranjero.

En tercer termino y pasada la cametera, estan la fonda de la montaña y el Gran Hotel Luterillo aquella se compone tambien de un 1.º piso en el estan el comedor de grandes dimensiones y bien decorado de cocina y demas dependencias y en los otros 2 pisos habitaciones bien amuebladas y cómodas

como fonda de 2^o orden es muy
 aceptable y los precios son de 2^o 1/2.
 Esta fonda se comunica por una
 pequeña galería con el Hotel prin-
 cipal, el cual es un gran edificio.
 Después de un vestíbulo se enuen-
 tran a la izquierda los comedores gr^os y par-
 ticulares, aquellos grandes y espaciosos
 precedidos de un gran Salón que fue-
 le ser punto de reunión y a la d^{ra}
 otro mas pequeño que sirve de gabi-
 nete de tertulia y lectura la escalera
 ancha conduce a las habitaciones
 en los dos primeros pisos destina-
 dos a los ben^oistas, son clara y co-
 modas separadas por una galería
 con un balcón a cada extremo, el
 ultimo piso se destina a los criados
 y dependientes, Esta fonda en q^e pueden
 estar a la vez 100 personas, comunica con
 los baños por una galería cubierta de cris-
 tales q^e atraviesa la carretera y evita
 el aire exterior, también tiene tribu-
 na a la capilla pública q^e esta entre
 las dos fondas y en la cual se celebra
 el culto, El servicio q^e esta a cargo
 de D. Prudencio Loberillo es bastante
 bueno dando 2 platos por la ma-
 ñana en el almuerzo y 3 por la tar-
 de, también de el desayuno.
 El precio en 1^o son 34 \$ y
 2^o 24 con un plato menos.

5.

A mayor distancia de los baños
se encuentra la Fonda de Ceran
y tambien es bastante ca par pe-
ne 70 personas siendo su precio
24 y 12, y el servicio bastante
bueno con relacion al precio
al lado de este esta la de Ortega
que es la mas antigua de todas
siendo sus precios convencionales
para los q' comen por su cuenta
y muy reducidos en lo grat.

Instalacion

El edificio de los baños tiene unos 180
metros cuadrados. frente a la puer-
ta principal se encuentra el ver-
tundo en el q' hay 3 puertas la de la
direccion a la Dna y a la izda la Ad-
ministracion y departamentos in-
teriores, entrase por esta ultima
si un espacioso Salon de Descan-
so todo ello este perfectamente
enlucado con azulejos y Mosaicos
y una magnifica pila de marmol
donde los enfermos pueden beber
el agua a la izda conduce a la
escalera q' baja a la antigua gale-
ria o banos de D. en el fondo
se abre una puerta para la galeria
alta o superior larga anche con
buenas luces y a la cual se baja
tambien por una escalera q' co-
municacion con el Hotel principal.
tiene 11 habitaciones iguales con
ventanas al Rio. el techo en

64
forma de bóveda el pavimento
con mosaicos y las paredes de
azulejos hasta el nivel del techo.
El 1.º de estos para las pulverizacio-
nes con ciertos aparatos con sus gri-
pos colocados sobre 4 mesas de mar-
mol pudiendo usar el agua pul-
verizada ~~en~~ distinta fuerza y varias
formas, según el uso á q' quiera
aplicarse. El 2.º es para las inha-
laciones el cual tiene su pequeño
nestivulo y su manopara á fin
de q' al abrir y cerrar las puer-
tas los enfermos no se acreen
y no se escapen los gases, del
manantial principal se re-
cogen los gases por medio de
una especie de embudo por
donde suben con el vapor de agua
á un pie ó rocalo pequeño y hue-
co q' hay en el centro de la ha-
bitación puede abrirse y dejar
q' la atmósfera del cuarto se
sature de los gases del manan-
tial, y puede cerrarse quedando
solo en comunicacion con uno
ó varios de los cuatro tubos me-
tálicos q' parten de dicho rocalo
y terminan en unas boquillas de
vidrio móviles, una vergita
de hierro circular rodea el apar-
ato. Agüen despues 9 me-
sas de baño con pila de mer-

7.
mol y chorros y otros cuatros con
camas para las personas q' necesi-
ten sudar inmediatamente des-
pues del baño, por ultimo hay
en esta galeria el cuarto de las bon-
bas y dos retretes; al final de la
galeria alta está la bajada a la
galeria inferior escalera espaciosa con
dos tramos cortos. Galeria baja.

Se compone de dos secciones la
antigua con su misma bajada, cons-
ta de doce cuartos con pilas de agua
lejos y manijas para chorros o du-
chas movibles de diferentes formas.
en el 4.º cuarto se ha colocado una
espuja de madera o baño de vapor
de bastante utilidad. la parte me-
dia comunicada con la anterior tiene
11 gabinetes de regulares dimensio-
nes cubiertos de azulejos hasta el te-
cho y el pavimento de mosaico
y las pilas de marmol con sus
correspondientes manijas para a-
plicar chorros y duchas y con
su tocador para vestirse y des-
nudearse los enfermos. todo esto
semejante estan fortidos de que mi-
neral corriente mientras el
enfermo está en el baño no
de ellos pueda recibir el que
quiere y del manantial a voluntad.
La Sala de Duchas es la ma-
yor y mas clara de esta ge-

leria, se han establecido las
 Duchas, mas conoides y de mas
 aplicaciones y formas cilindricas
 en lamina, de negadera de llo-
 dia, en circulos, ascendentes, des-
 cendentes, para la columna ver-
 tebral, para las enfermedades de
 la matriz de calientes, frias
 alternantes y escoczas.

Los aparatos estan servidos de
 agua caliente por una bomba
 que les da caudal abundante y
 la presion necesaria; de agua
 fria por un deposito colocado
 en uno de los torreones y que
 comunican interiormente con
 el balneario. El servicio de
 banos lo constituyen 3 ba-
 ñeros 3 bañeras una aguadona
 y dos hombres para sacar el
 agua con las bombas la mayor
 parte de estos llevan bastante
 tiempo haciendo el servicio y
 hasta la fecha cumplen con su
 obligacion con bastante exactitud.

Propiedades fisico quimicas de las aguas

De los muchos manantiales que
 brotan en el Rio Besaya en la
 zona hay recogidos 5 que se dife-
 rencian poco en la temperatura

9.

y su composición es esencialmente igual de estos manantiales si hay en las termas y en la piscina o baño Prot. la temperatura de estas es de 36°, 6 en el 1.º 37° C en el 2.º y 35° 6 en el 3.º La piscina 34, 8. C No se ha podido hacer el análisis con toda exactitud pero hay una gran abundancia de agua y de calente en el 2.º menor 50 h. litros por hora Las aguas con clares, transparentes, inodoras, de sabor ligeramente salado y agradable son intrusas al tacto su densidad 1.001 desprenden burbujas gaseosas abundantes y depositan en los conductos y puntos de salida una sustancia verde, analizadas han dado el resultado siguiente

Gases

Gas desprendido espontáneamente del manantial principal.....	Composición en 100 partes		
	ácido carbónico c. c.	Oxígeno c. c.	Nitrogeno c. c.
	2,855	1,825	95,320
Gases contenidos en 1 litro de agua			
Manantial principal.....	33,043	6,070	60,887
" segundo.....	32,685	6,717	60,595
" tercero.....	38,352	5,153	56,495
Piscina.....	31,149	6,220	62,631

Un litro de agua contiene

}	Sustancias fijas	Cloruro sódico	2.87757	gramos
		" magnesio	0,05411	"
		Sulfato potásico	0,09361	"
		" sódico	0,08080	"
		" cálcico	0,36202	"
		" magnesio	indicio	"
		" ferroso	0,18913	"
		Fosfato cálcico	0,12986	"
		Silicato aluminoso	indicio	"
		ácido carbónico libre	0,01269	"
" silícico	0,00226	"		
Materia Orgánica	indicio	"		
		Total	386667	gramos

Deduciendo esta composición las aguas de Besaya se han clasificado de cloruradas sódicas bicarbonatadas termales nitrogenadas. Como cloruradas sódicas son de bastante mineralización por tener cerca de 3 gramos de cloruro de Sodio por litro como bicarbonatada, no se les ha concedido apenas enalidada pero sus efectos terapéuticos han correspondido a esta especie. Como nitrogenadas pueden compararse con las mas conocidas por tener 60 y 95 c.c. y se ha comprobado sus efectos en las afecciones de las vias respiratorias.

Manantial Ferruginoso

A tres metros del Establecimiento se ha encontrado una fuente de poco caudal de agua pero clara y trasparente de sabor a tinta y se enturbia al contacto del aire y q' 1 litro se compone de.

- | | |
|---------------------|-----------------------|
| Crenato ferruginoso | Bicarbonato cálcico |
| manganoso. | " magnesio |
| Cloruro sódico | Fosfato cálcico |
| cálcico | magnesio. |
| Sulfato cálcico | ácido carbónico libre |
| | silícico |

18.
Son aguas Ferro Manganesacas orenadas
trias pero no hago gran mención de
ellas por ser escasas el manantial
y no ser la principal parte del es-
tablecimiento.

Virtudes medicinales

Las enfermedades dialesicas y constitucionales q^e mejor se combaten con las
crofula y el iatrismo en sus varias
formas viendo muy numeros los casos
observados; las artroclides principalmente
las pseudo exantematicas y las papulosas
las ariginas glandulosas cronicas el reu-
matismo articular fijo mas o menos
antiguo, deformando o no las articulaciones
con topos o sin ellos, la gota articular
los calculos biliares y fosfaticos con los
colicos repetidos los interdos y colicos he-
paticos, la plethora venosa abdominal
las hemorroides y catarrros vesicales.

Por el Bicarbonato y cloruro sodico que
contienen se han observado tambien
muchas curaciones de gastralgias y dis-
pepsias, diarreas cronicas y otros muchos
padecimientos del tubo digestivo.

Las nevralgias y neuralgias, las diversas
cefaleas, prosofalgias y caticas ceden con los
baños y sobre todo con las duchas. La pa-
ralisis q^e no sean muy antiguas las perife-
ricas por enfriamientos o causas reuma-
ticas se modifican por el uso de baños
chomros y el agua en bebida. algunas
enfermedades del centro circulatorio com-
plicadas con los centros nerviosos. En los
catarrros laringeos, En los traumatismos
consecuencias de heridas por armas de
fuego fracturas, anquilosis falsas
ulceras con caries de los huesos. tienen

una accion eucritica y se han visto muchos casos de curaciones en fiebricitantes y enmitibares.

Contraindicaciones.

Algunas lesiones orgánicas del corazon
Afecciones tuberculosas del pulmon
En las degeneraciones cancerosas de
distintos organos, y en las lesiones
graves de la medula espinal
tampoco se debe usar de estos baños
en el estado de embarazo sobre
todo en los 10^{os} y últimos meses.

El numero de banistas que han
concurrido en la temporada de presen-
te es de 1525. en su mayor parte
reumaticos en sus diferentes
formas habiendose observado
gran numero de curaciones en
el reumatismo articular, mus-
cular y en algunas parálisis

Depunciones no ha habido nin-
guna en el establecimiento.

Se han hecho este año impor-
tantes mejoras tanto en el
balneario como en el casino
siendo dignos de enumerar
y tenerse en cuenta por
la trascendencia q' hoy se
se colocó el establecimien-
to con mejoras tan impor-

tante, En el Balneario
 se han reformado todas las
 galerias se han cubierto todas
 las paredes hasta el techo de
 azulejos y todos los pisos de
 mosaicos se han reformado
 todos los banos de prime
 ra cubriendolos de azulejos
 en la misma forma que
 las galerias. El Casino se ha
 dejado a la altura de los
 fos del Estanquero todas
 las paredes cubiertas de tapices
 Orientales con magnificos
 espejos y aparatos singulares
 para las luces. Los Salones
 de Billar y billar tambien
 han sufrido las mismas
 modificaciones y los parques
 se han arreglado y hecho jer
 dines a los cuales han lle
 vado infinidad de juegos con
 pabones todo del mayor gos
 to y elegancia.

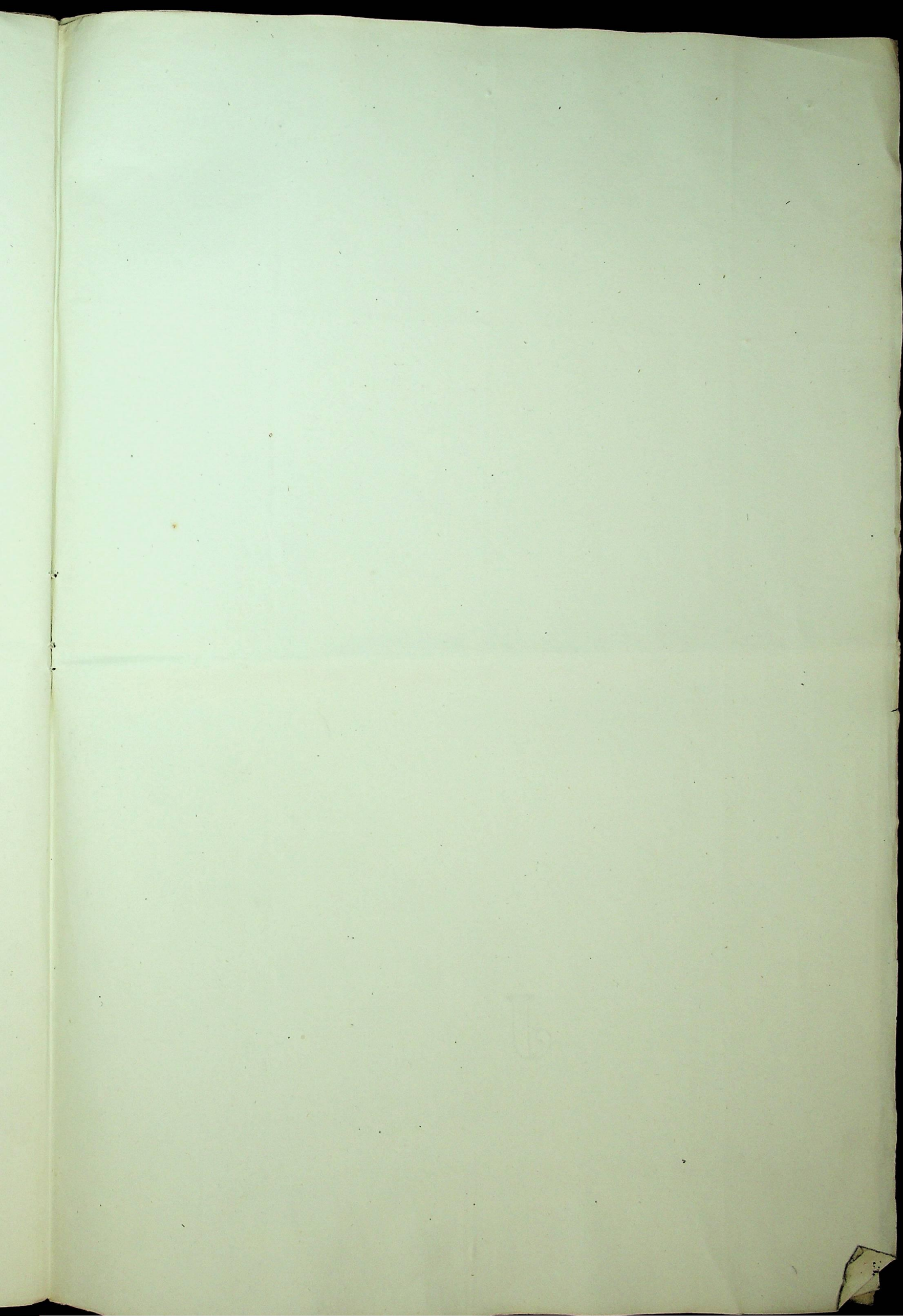
Modificaciones de que son suscep
 tibles los banos de Laldas.

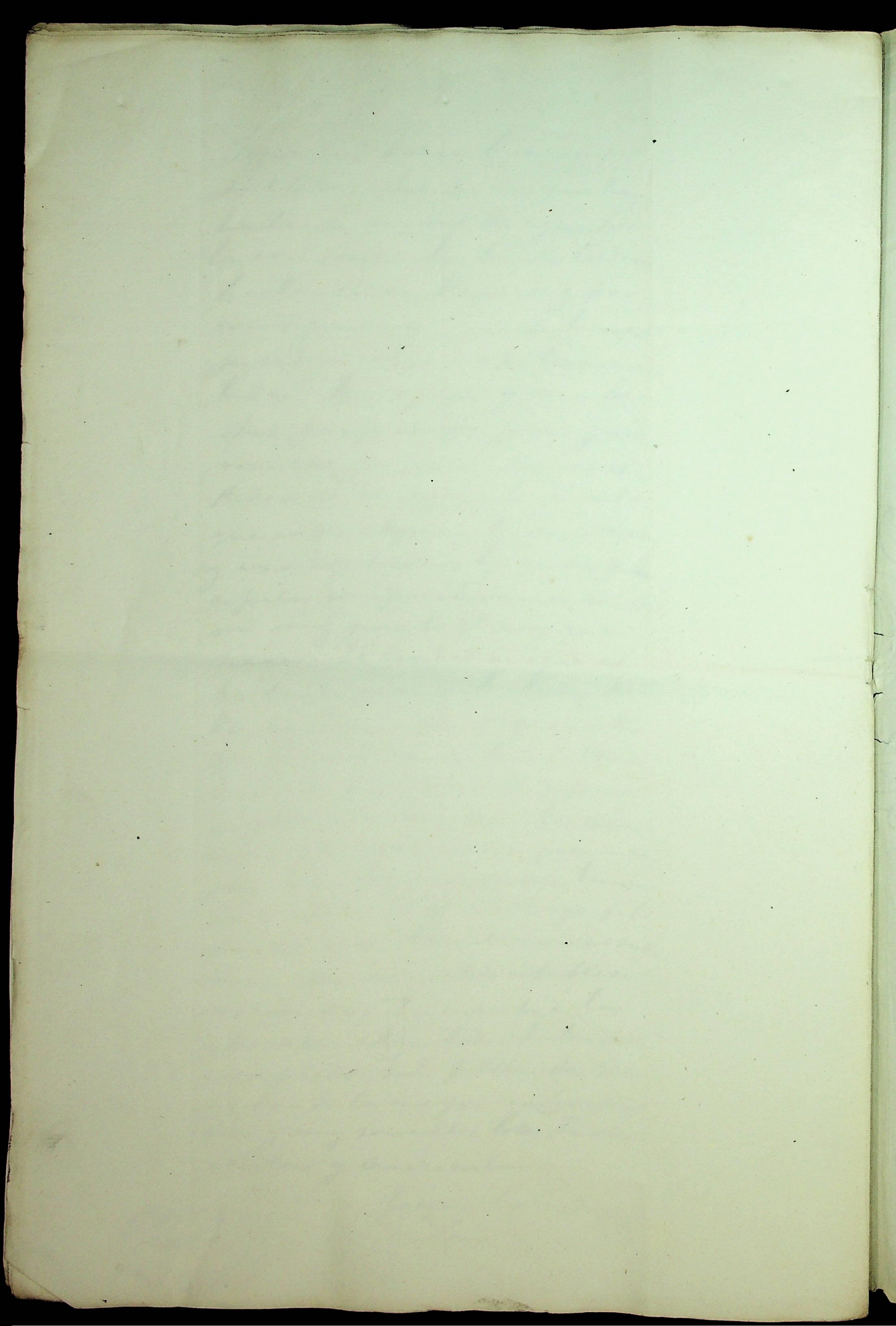
Despues de las obras empren
 didas este ano y q' tanto le
 importaban, muy poco en
 mi concepto es lo q' puede
 modificarse. Sin embargo
 en las canerias se podia
 hacer una obra que con

Seguridad daría buenos resultados siendo así que hay bastante caudal de agua hasta con exceso los baños tardan bastante en llenarse y por consiguiente en este tiempo pierden algo de su temperatura los aguas y aun de sus propiedades físicas químicas; por eso me creo en el deber de consignarlo puesto que es de alguna trascendencia y una vez hechos los gastos principales comparativamente sea muy poco lo que hay que hacer. El Caudal de agua es bastante grande, los tubos de las canerías son pequeños, tanto que no llegan a tener 18 líneas de diámetro, la reforma se reduce a cambiar las canerías y nivelarlas un poco mejor con los depósitos; teniendo cuidado de que no haya filtraciones que tan comunes suelen ser en estos establecimientos. En cuanto a los aparatos, están todos bastante completos, solo faltan dos que no son de la mayor importancia y muy sencillos los de ducha ocular y murcular.

Joaquín Cordero







ALFVZECV

