

ignem primum evaporatur, distil-
latur in aqua, in alcoholi et sub-
to melius in Etheri. multi sales
dissolvunt illud et alii creant cum
illo quoddam sale duplici, in
quo carne vivuntur Hydrochlo-
ri alcalini quorum qui offert ma-
jorem virtutem est Hydrochloratum
Ammoniaci, cuius conjunctio constituit
Salem Ambrot Vere Sapientis, hec
Corpora faciunt vitalit plus sub-
le.

Hec Diertatio facta fuit a Dni-
no Emanuele, Fernandez,
Matriti die septima Julii.



excitatur quoad usque ostendat
formam ejuſdem pulveris albi,
deinde in pulverem redigitur et
miscetur cum muriato. Iodem cu-
jus mixtio collocatur in vase su-
blimatorio vitreo collocatur in bal-
neo arena cumans ut haeclope-
riat omnes partes. Cum non
sublimatur plus deutochloruri
debet cooperiri cum arena, subli-
matoria quoad usque perveniat ad
collum lagenae, ignis debet per-
manere per unam horam ut
sublimationem experietur quendam
fusionem et ita in partes cre-
scentes precipitetur.

Nota. Est solidum, nullum colorem,
formam vitream habet, partes
ejus formatae sunt in modum
prismarum tres angulos haben-
tum compressos in longitudine et
finitos in columnis dividit, Sapor
ejus stypticus metallicus est. ad

Sunt unicum discrimen inter hoc
et protochlorum esse acidum mer-
curicum majorem quantitatem
oxygeni continere. Dicitur illi nomen
Mercurii oxygenati mercurii; sed
nostrorum temporum Chimici mi-
nadvertenter haec duo corpora com-
posita esse si chloro et mercurio
et in eadem quantitate meta-
li habere duplicem chlori.

Volatum fuit martellum meta-
llorum eo quod cum illis crearet
chlorum volatile. Mercurium mer-
curii oxygenatum et denique deu-
to chlorum et mercurio.

Methodus Pharmacopoeae.

Mercurii librae duo
Acidi Sulfurici id.
Hydrochloratis Soda id.

Acidi Sulfurici Primum prepara-
tur Sulphas mercurialis ponend
mercurium in ampulla gradam
ad ignem lentum et infundens
alternatione acidum Sulfuricum

ut, eodem modo Aricena et
Paris qui vivebant illis tem-
poribus fecerunt ejusdem corpo-
ris mentionem. In Bibliotheca
cujusdam civitatis inventum
est quoddam volumen manu
scriptum in quo methodus dispo-
sitionis ejus reperiebatur, sed ve-
ro scit hoc arcannum quo de-
inde annuum fuit. Potest dici
et Aquinatus fuisse primus qui
fecerunt hoc inventum nostris
temporibus quod consecuti sunt mul-
tis laboribus atque experimentis
quae cum mercurio fecerunt ut
in argentum illud reducerent.
Primus qui existimatur inven-
isse fuit Cornelius, qui usus est
illo adversus venereum. Quinque
Pharmacologici sunt qui majores
progressus fecerunt in productio-
ne hujus corporis. Bergmannus in-
venit methodum ad illum obtinen-
dum. Berthollet primus qui expo-

Si dispositio ejus facta est optime
obtinueruntur septendecim unciae.
Cum dispositio optime facta
sit, debet ostendi in partibus
albis neque saporem, neque
odorem habentibus, quae in aqua
nullo modo dissolvi possunt et
nullam descentionem facere de-
bet per media alcalinum: Omni-
no erit debet speculare et primum
ad ignem combustio non erit vi-
vida, cuius dissolutio in chloro
liquido facienda est. Si habet
globula et est deliquescent, com-
bustio fit magis vivida, et com-
bustum cum aqua et potest
cum Hydrogeno Sulfurato facit
descentionem nigram, quod ma-
nifestat continere Subnitratum.

Descriptum chlorurum mercurii.

Generatur quo tempore et a quo
hoc corpus repertum fuit. Arabes
seculi decimi jam illud cognoscere

quod debet superare pondus
illorum viginti gradibus. Deinde
debemus obtinere proto-nitratum
faciens commotionem sub calore
lento quae mixtio cum calida
sit agitatae quoad usque sit
frigida: crystallae remanentia
inter mercurium dissolvuntur
in aqua habentem binidiam
acidi nitrici parte; mercurium
metalicum etiam infunditur
dissolutioni nitrat; postea fit
salis solutio, et ~~peragitur~~ ^{per} die
dissolutione mixta sunt infun-
ditur in illas quantitas aquae
ut solutio acidorum minimis
fiat, debet remanere) quin mo-
veatur vel etiam super filtrum
infunditur, labatur quoad usque
aqua cum alcalibus combinata
non videatur descendit: deinde
jam arida, servatur.

Compositioni acidi nitrici debetur
nam in hoc casu Dissolutio utrum-
que nempe Hydrochlorici et Nitri-
ci evenit Cujus Hydrogenum mix-
tur cum Oxigeno acidi nitrici
et Chlorum remanet liberum
Conjunctur protochloruro formato
faciens ut transeat ad statum
perdeutochloruri; formatur etiam
Subnitratum quod si protochloruro
coopertum remanet Cujus pro-
ductio commovet.

Curandum nobis est ut rema-
neat mercurium in magna
quantitate et hoc semper sit
comes dissolutionis vitriati quod
usque visceatur. Et acidum
nitricum habeat viginti et
duo graduum; debemus etiam
numere sex unities metalli,
sex acidi, sex etiam chloruri
sodae dissolutum in aqua,

Solutiones cloruri, in proto cloruro quo re-
linquuntur si solutum.

2^o Lex Meynii defectibus Pharmacopoeiae non
numerari gradus ^{quos} acidum habere debet.

si summus acidum valde densificatum
actio erit valde vehemens quomodo
dentonitratum formatur necesse
est dissolutio relinquantur aliquo
tempore congesta cum Mercurio ut
hoc corpus minuat oxidationem.

Tertio. Si dissolutio mercurii fit sub
calore ebullitionis formatur proto
nitratum parum solubile.

Quarto. Aqua quam sumere necesse
est postea ut dissolvatur mur-
tat illud in subnitratum insolu-
bile et in supernitratum solu-
bile cuius magnitudo acidi fa-
cit certam quantitatem ejus-
dem transeat ad statum den-
tonitratii.

Quinto. Si solutiones sunt maxi-
me densificatae, cum miscentur
descentio dentosidi acidi observa-
tur quod dissolutioni sive des-

incipiant uti quae pro preparatione, seu sim-
plex, semper visus est chemi materiae reco-
mendabilis, ut obtineatur debita quantitas re-
quiruntur aliqua praecautioes

Methodus Pharmacopoea

Mercurium Purum. Vncias. 1.

Acidum Nitricum. Vncias. 6.

Chloruram Iodi. Vncias. 1.

Aqua Destillata. Vncias. 3.

Fit solutio Mercurii in acido, potest chlorum,
in aqua, vertitur primo super secundo, post
separatum liquidum per distillationem
habetur, multiples Madefit. &

Theoria. Protochloruram Mercurii, et nitrum
Rosae operando, ut est Pharmacopoea fere
obtinetur pp. ^{do} necesse est operare cum
certis circumstantiis, primo, quantitates re-
lectivae acidi et mercurii. Secundo concentratio
Acidi. Tercio, Temperies, cui fit solutio
et nitratum. Quarto, modus dissolutionis, et
tractus, Quinto, Effectus dissolutionis liqui
solum, quia si Mercurium non est purum
manet quantitate Producti.

1^a Quantitatis Mercurii unitas, in actionem ven-
tere, si enim consumimus multum acidi
nitrici, fit interius nitratum, quod transit in

ⁱⁿ
Sulfatus Compositus, et Sertanis chlorurum
Iodum conjungitur oxigeno, Sertanidum et
acidum sulfaticum et chlorum liberum conjun-
gitur cum aere sulfati et cum Mercurio aere.
Antea solebant Sicere proprietates ipsi variare
secundum vires quas sublimabatur, per hoc
accipiebant Siverias acciones, cum sublimabatur
trio vocabatur Aquila alba, cum quinque
Calomelanus Riberio, Saturnum parabit Perno-
ramo Mercuriale, cum sublimabatur sepius
protochlorurum obtentum per methodum Be-
quini, postea vero retinebat per aliquot tem-
poris in infusione in Aleoli, quod enim conse-
quebatur solum erat obtinere liberum Serto
chlorurum, Adhuc in his duabus productioni-
bus non habent partem, propter aspectum quem
habent, ut enim cognoscatur esse protochlo-
rurum, in hoc casu movent, quod sumatur
et reducatur in pulverem, et coeantur cum
Aleoli, hinc autem ab Aleoli Sirigetur
vires, ut antisepticus et purgans de Sirobus
et Sirobum granos,
Protochlorurum Mercurii Precipitati.
Precipitatus albus, Mercurius comutus, Sicut
Mercurii, Muritatis Mercurii, pp, solum
scimus quod in seculo Secimo Septimo,

Mercurium metallicum quod aspicitur nigredi-
ne productum, ut sit coherens, debet fieri quod
in sublimato dictum est. Probatio quam habet
percursum acoperi et exoner, neme propter diver-
sas sublimitates nihil obtinenda, quia suo se-
mi volatilium sticum propter dictum, et esse primo
Sutochlorum sticum dunc fit volatile, sepe de-
tur, tamen Probatio aqua calida in excoctio quia
color niger potest recipere in se Sutochlorum
et non permittere, ut cognoscatur secundo, et sine
protoclorum, aquasque examinare, propter
reactivum et protoclorum; obtinetur per residuum
fermentum coloris rubri debiti oxido ferri, qui nisi
potest provenire a dutochloro, qui Mercurium
non conjugitur, cum hoc, haec methodus non
est sublimior, quia in eo utimur compositione
est productum quod est preparatione, semper
enim erit tempus ad preparandum necessarium
quod clare indicet quod est faciendum.

Methodus Planche

Duto Sulfatus Mercuri unciis. 12.

Sal communis Siccata unciis. 12.

Mercurius Metallicus stiam 11.

Sulfatus cum pupilo aquas demolatur in mor-
torio, additur enim sal communis, misceatur usq[ue]
dunc fiat compacta accio Siccata et introduci-
tur in sublimative &c.

Haec methodus et magis economica

So quod sulphureum, Alkali deponunt efficien-
 So lacionem vel colorem nigrum quod iuxta
 aliquos est oxidum cinereum, vel protum
 experimenta vero Tribunt demonstrant esse
 mixturem Sutoridi et Mercuri metallici.
 varia media obtinendi hunc experimentum
 inter quae explanabimus primum quod est,

Metodus Pharmacopoeiae

Dutochlorium Mercuri Vires, 8

Mercurium metallicum Vires, 6

Mixtura Dutochlorium cum pulilo aquae, et
 cubitur Mercurium, sequitur miscendo et moren-
 do usque donec Mercurium veniescat, et pulmen-
 tum arisat in vase, cui vaporandum cyto, ponitur
 in sublimatorio & arisat sicum Pharmacopoeia quod
 toties doretur, usque dum cum aqua calida fiat
 experientia, sed hoc ut videbitur est incongruum.

Quia, ut ponit bene sublimatio fieri necesse est quod
 mercurium sit optime divisum, et mixta com-
 moio sit exacta, tunc facta esse, debet conuina-
 cio Mercurium cum cloro, usque deservit ad viten-
 dum quod dutochlorium evaporetur, observatio
 Baumers humiditas quae exigitur evaporari
 debet antequam introducatur mixta in subli-
 mitate!

In principio temperatura debet esse parum eleba-
 ta cum duplii objecto, quod non destruetur retor-
 sio, beneque fiat recedio ut non evaporetur

A. Fraudus considerat, quod septem milia
centum septuaginta quinque asportum con-
fectum lucis, accipit colorem nigram, quia
Mercurium metallicum et Sento chlorum fit.
Dum in pulverem reducitur accipit colorem
cracinum quod aliqui dignum oxide ferri ~~proponunt~~.
quod in se continet certum, sed si hoc dum
aliquos metodi inventimus, quod nihil opedi
in se continere valet, semper afficitur colo-
re, hoc dicitur molecularum positione tribuen-
tum est, Est admodum phosphorentis; Schellus
hunc proprietatem utique cognovit, quam de-
pendit dum multies sublimatur, Mercurius
volatilicatur sed minori modo quam Sento chloru-
rum, insolubile in aqua. Praestit in anno 1774,
asseruit esse solubile in Secum et alius vices pon-
sus asportum, secundum Guibertum, quod
vero dissolvitur est Sento chlorum, verum enim
ex solubilitatibus est hoc: Si in hoc casu accio
accipit februm, propter calorem fit dento chloru-
rum. Phosphorus et Sulfur detrimentum causant
confundendo colorem, est insolubile, in acido hydro-
chlorico; sed Praestit cur; quod in hoc casu, fit Sen-
tohydro chloratum, etiam in cloro est insolubi-
le, sed cogendo propter hoc exemplum est proba-
bile quod fit Sento chlorum. cum acido sulfa-
tico fit acido, per sulfaticum ad calorem. Sento-
hydro chloratum fit et sulfaticum Mercurii, Sejecien-

2
Vocatur etiam Draco mitigatus, Pinguis-
magopus mineralis, Aquila alba, Calomela-
nus de Riberio, Mercurium nive, et Mercuri-
um, dulce, Mercurius Mureni, et Proto-chlo-
rum, Mureni, quidam censuerunt, quod in-
terret inter hoc et Proto-chlorum in eo stat
quod hoc Mercurium, originem suam ha-
bet. Ab his quos accidit ipso cluto, est orige-
nem suam sed Modernis compertum est, quod in
diversa cantitate, coloris sistit differentia.

In quo tempore, et in quo reperitur inventis,
Ejus compositio in seculo, Secundo sexto jam
noto erat, sed ab Erasio celebratur, Begui-
nus, matodum, ut obtineretur indicavit, in
anno Millesimo, Septingentesimo Secundo octavo.
sed relinquendus fuit, quia Chlorum Ferri
quod formatur, stat rubrum propter ipsum.
Quarta, solidum, absque colore, vel cubum,
partes sunt compositae, sed primum retinetur,
mensurae autem ^{et est diversa} ~~varia~~ juxta cohesionem,
quod pendet ex temperatura, quem patitur post
sublimitatem, sicut dictum est. Nunquam bru-
nus existit, quod solum una vice sublimatum
est habet, pondus, mille ducenti, quinquaginta
duo; Cum secundo sublimatum est, habet
pondus, octingenti, octoginta duo, cum tertio
tercio; Octingenti, quinquaginta quinque;
Juxta hunc pondus dictum est in tracione
inversa, ex vicibus, quibus sublimatum est.

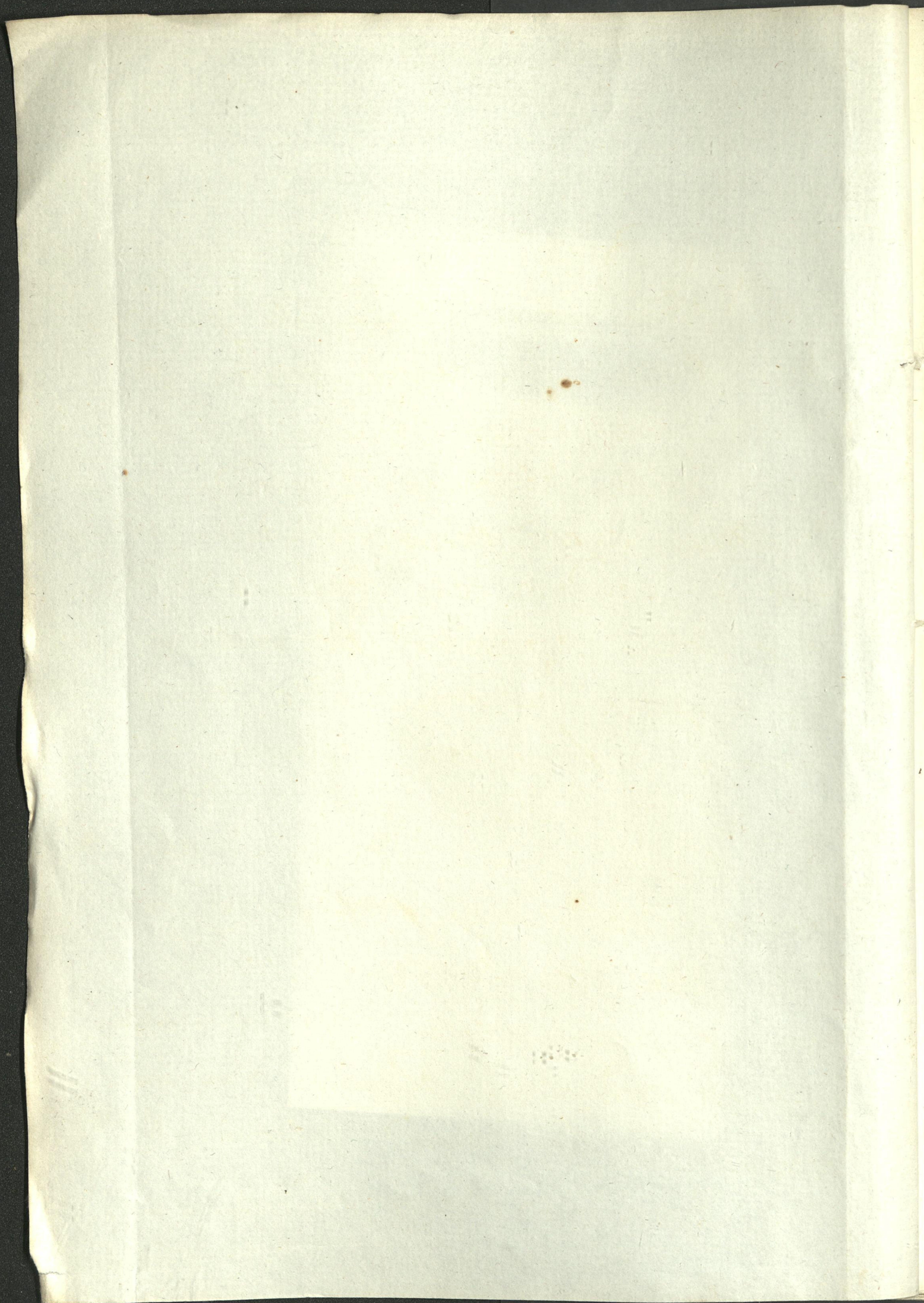
que Iudices, vestra benignitate pre-
tuo, incipio lecturam huius diserta-
tionis quam parvitas ingenii mei
inveniente delinabit apud sequens
thema sorte ductum.

De Chlori cum mercurio Combinatio-
nibus.

Dua sunt proportiones quibus conjun-
gere potest Chlorum cum mercurio

Proto-chlorurum hydrargiri

Notum est ut etiam illi qui pro-
gressi fuerunt in scientiis quibus spe-
cialiter intendunt animum, inve-
niunt millia obstacula disertandi mo-
do; etenim super eorum Studium ne-
cesse est possidere eam loquacitatem
que solum requiritur frequenti usu
huius speciei operarum. Itae conside-
rationes infringent animum me-
um, si benignitas huius eruditissi-
mi Senatus in quo adsum delectin-
queret castra mea, persuasus ut
vita que hac disertatio habet in-
venient immunitatem, aspiciens illam
veluti productum alumni minime
versati in hac specie laborum. Sic
ergo, dignissime Preses, Eruditissimi-



MSS 1319

[Faint, illegible handwriting, likely bleed-through from the reverse side of the page]

datacolor



MSS 1319

[Faint, illegible handwritten text, likely bleed-through from the reverse side of the page.]